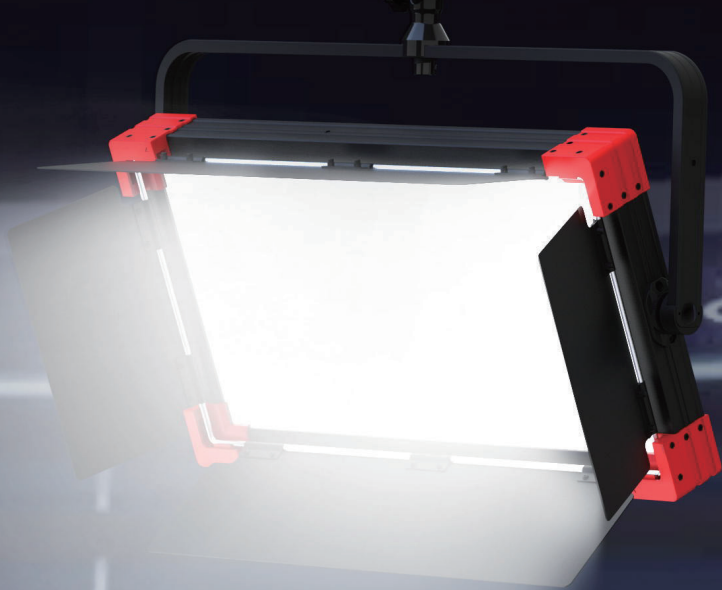


SWIT



PD-H150B

150W高照度4K演播室平板灯



150W, 5500Lux@1m

PD-H150B是一款150W 2:1标准尺寸的双色温贴片LED平板灯，高照度，宽角度，非线性平滑调光，高显指，专门应用于高端4K演播室等专业布光环境。

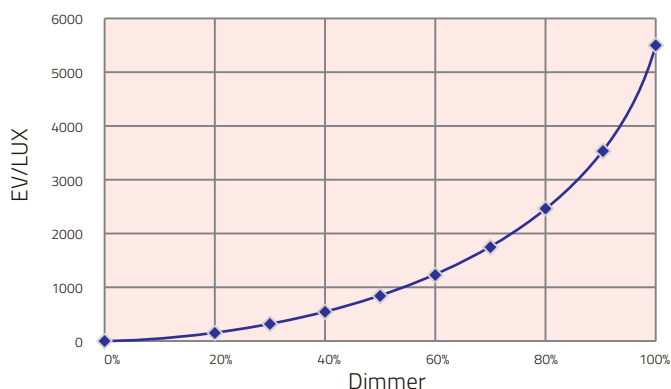


距离	1米	2米	3米
照度	5500Lux	1380Lux	650Lux



非线性平滑调光

人眼在弱光环境下对光线的变化非常敏感，为了满足低照度下平滑调光的需求，PD-H150B采用非线性指数调光曲线，调光1%的实际照度低至0.3%，完美匹配人眼对光线的感知，实现无极平滑调光。

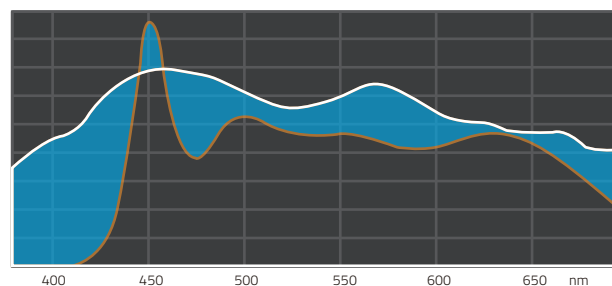
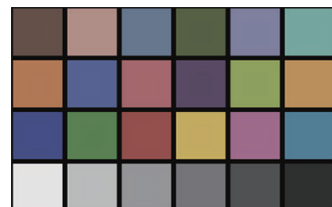
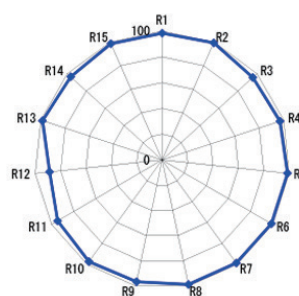


2700K-6500K无级可变色温

PD-H150B由150W的2700K LED和150W的6500K LED相间组成，任意色温下都确保最高150W输出。



CRI 97/TLCI 99/SSI (D55) 73





LCD显示及操控

LCD显示屏

LCD显示屏可显示当前调光值、色温值、DMX地址及互控组别(Group)



5-pin DMX512 输入/输出

5V USB 接口



V型扣板

A型扣板可选配

DC IN 12-36V

电源开关



DIMMER 0-100%

DIMMER调节旋钮
长按调光旋钮可进入DMX地址设置

COLOR TEMP 2700K-6500K

COLOR调节旋钮
长按色温旋钮可切换DMX台控模式或Group互控模式。

遮光片采用快拆设计
快速更换遮光片与蜂巢

包含4片遮光片

LA-GS150

可选配件40°金属蜂窝网



技术参数

Model PD-H150B

LED数量	1152pcs
色温	2700K-6500K
照度	5500Lux @ 1m
半峰光束角	64° (裸灯) 40° (带蜂窝)
CRI	97
TLCI	99
功耗	约 150W
净重	5.8kg (带遮光片)

